

Software Drucker

inoLab® pilot Software für inoLab® Level 3

WTW Software – einfach und komfortabel

inoLab® pilot, das Kommunikationsprogramm für inoLab® Level 3

inoLab® pilot beschränkt sich nicht nur auf die komfortable on-line Datenübertragung, sondern kann die aktive Multifunktionsbox auch steuern.

Ab Ende 2001 kann inoLab® pilot mit reduzierten Funktionen auch für die Datenübertragung der inoLab® Level 2, P3, P4, 340 und 340i Taschengeräte genutzt werden, natürlich alles kostenlos aus dem Internet downloadbar.

Merkmale

- Pull-down-Menüs
- Digitaler on-line Schreiber
- Grafische Darstellung
- Exportfunktion für Word, Excel und Access
- Kostenloser Download aus dem Internet

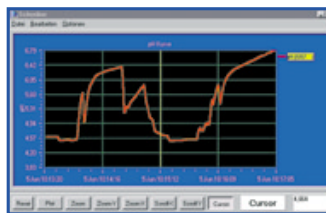
inoLab® pilot, das kostenlose Software-Paket für alle inoLab® Level 3-Systeme downloadbar vom Internet

„inoLab® pilot“ erleichtert über pull-down-Menüs die Konfiguration und Kalibrierung. Es steuert die Messung und übernimmt die Datenübertragung und Speicherung. Zur Dokumentation können die Daten on-line als Schreiberausdruck sowie off-line als Tabelle oder Grafik ausgegeben werden.



Übersichtlich

Alle Anzeigemodule sind als unabhängige Windows-Fenster angelegt und können frei verschoben werden. Jedes Fenster besitzt eine eigene Menüleiste, mittels derer Einstellungen für die Messung schnell und bequem vorgenommen werden können. Zusätzliche grafische Symbole, on-line Hilfetexte und eine große Meßwertanzeige runden das Gesamtbild ab.



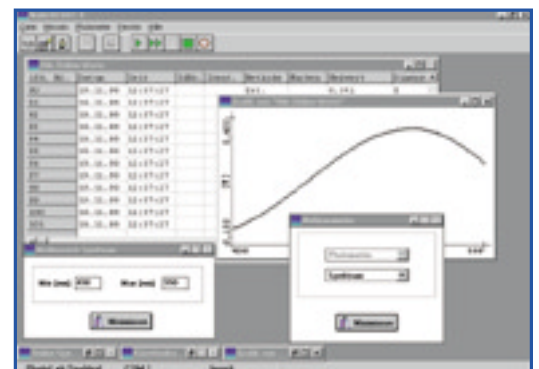
Grafisch

Als grafische Unterstützung für das Datenmonitoring dient ein komfortabler digitaler Schreiber. Der gesamte Meßverlauf wird im Echt-Zeit-Modus dargestellt. Neben Zoom und Scrollfunktionen können über den Cursor auch Einzelwerte angezeigt oder Grenzwerte festgelegt werden. Die Fenstertechnik

erlaubt die grafische Darstellung und Überlagerung der gespeicherten Meßwerte.

PC-Software Multi/ACHAT II

- dBASE-Format
- Sortierung nach Meßparameter
- Windows-Programm mit kontextsensitiven Menüs und Hilfefunktion



WTW bietet das Software-Programm **Multi/ACHAT II** an, um gespeicherte Meßdaten zur Dokumentation und statistischen Auswertung vom Gerät auf einen PC einfach und komfortabel übertragen zu können.

Hard- und Softwarevoraussetzungen

Mindestvoraussetzungen Hardware:

- IBM-kompatibler PC mit Intel Pentium oder vergleichbarem Prozessor
- VGA-Grafikkarte
- freie serielle Schnittstelle

Mindestvoraussetzungen Software:

- Windows 3.11 oder Windows 95/98/NT
- Schriftart „Courier new“
- 2 MByte freier Speicherplatz



Vom Programm Multi/ACHAT II Version 1.05 unterstützte Geräte

Gerät	Typ	geeignetes Zubehör	Gerät	Typ	geeignetes Zubehör
Cond 340i	b	④,⑤	pH 197	u	④,⑤
CR 3200	u	⑥*	pH 325	u	④,⑤
CR 4200	u	⑥*	pH 340	b	④,⑤
inoLab® Level 2	b	④	pH 340i	b	④,⑤
LF 197	u	④,⑤	pH 340/ION	b	④,⑤
LF 325	u	④,⑤	pH 538	u	④,⑤
LF 340	b	④,⑤	pH 539	b, f	③
LF 538	u	④,⑤	pH 540 GLP	b, f	①,②
LF 539	b, f	③	pH 597	u	④,⑤
LF 597	u	④,⑤	pH 3000	b, f	③
LF 3000	b, f	③	pH/Cond 340i	b	④,⑤
MPM 2010	b, f	③	pH/ION 340i	b	④,⑤
MPM 3000	b, f	③	pH/Oxi 340i	b	④,⑤
MultiLab® P4	b, f	③	PhotoLab® S6	b, f	③
MultiLab® P5	b, f	③	PhotoLab® S12	b, f	③
MultiLab® 540	b, f	①,②	PhotoLab® Spektral	b, f	③
MultiLine® P3 pH/LF	b	④,⑤	PMX 3000	b, f	③
MultiLine® P3 pH/Oxi	b	④,⑤	Turb 550 / 550 IR	u	③*
MultiLine® P4	b	④,⑤	Turb 555 / 555 IR	b	③*
Multi 340i	b	④,⑤			
Oxi 197	u	④,⑤			
Oxi 325	u	④,⑤			
Oxi 340	b	④,⑤			
Oxi 340i	b	④,⑤			
Oxi 538	u	④,⑤			
Oxi 539	b, f	③			
Oxi 597	u	④,⑤			
Oxi 3000	b, f	③			

① = AK 540/B b = bidirektional
 ② = AK 540/S f = fernsteuerbar
 ③ = AK Labor u = unidirektional
 ④ = AK 340/B
 ⑤ = AK 325/S
 ⑥ = AK CR/PC

* Multi/ACHAT unterstützt diese Geräte nicht, Datentransfer ist jedoch z.B. über Terminalprogramme möglich

Bestell-Info Software und Zubehör

inoLab® pilot Software und Zubehör		Bestell-Nr.
AK M-PC	Adapterkabel zum Anschluß eines PCs an die Multifunktionsbox, inkl. inoLab® pilot	902 901
AK T-PC	Schnittstellenkabel zum Anschluß des inoLab® Level 3 Terminals an den PC	902 902
AK T-K PS2	Schnittstellenkabel zum Anschluß des inoLab® Level 3 Terminals an eine PC-Tastatur oder Bar-Code Lesers	902 903
AK T - 9 PIN/25 PIN	Schnittstellenkabel zum Anschluß des inoLab® Level 3 Terminals an einen externen Drucker LQ 300 oder P3001	902 904
Multi/Achat II Software und Zubehör		Bestell-Nr.
Multi/ACHAT II	Software für PC unter Windows, deutsch und englisch	902 750
KOM Labor	Kommunikationspaket, bestehend aus: 1 x Multi/ACHAT II und 1 AK Labor	902 754
KOM 340	Kommunikationspaket, bestehend aus: 1 x Multi/ACHAT II und 1 AK 340/B	902 851
AK 540/B	Schnittstellenkabel zum Anschluß des Gerätes an einen PC über die RS 232-Schnittstelle einschließlich 9/25-Adapter und Bedienungsanleitung	902 842
AK Labor	Schnittstellenkabel zum Anschluß des Gerätes an einen PC über die RS 232-Schnittstelle einschließlich 9/25-Adapter und Bedienungsanleitung	902 758
AK 340/B	Schnittstellenkabel zum Anschluß des Gerätes an einen PC über die RS 232-Schnittstelle einschließlich 9/25-Adapter und Bedienungsanleitung	902 841
AK CR/PC	Schnittstellenkabel zum Anschluß der Thermoreaktoren CR 3200 und CR 4200 an einen PC über die RS 232-Schnittstelle einschließlich 9/25-Adapter und Bedienungsanleitung	250 102

Software Drucker

Drucker von WTW



WTW Geräte mit serieller Schnittstelle können direkt mit einem PC verbunden werden (siehe Abschnitt Software) und damit für Ausdrücke den PC-Drucker verwenden.

Für Protokollzwecke kann aber auch direkt ein Drucker angeschlossen werden.



WTW bietet für Geräte mit serieller Schnittstelle geeignete Drucker und Kabel an. Da die Übertragungsraten (Baud-Rate) bei den meisten Geräten fest eingestellt sind, muß gegebenenfalls der Drucker auf die passende Übertragungsrate eingestellt werden. Die Vorgabewerte für den Drucker sind in der Tabelle angegeben.

Da in den entsprechenden Bedienungsanleitungen die Pinbelegungen angegeben sind, ist es für den Anwender auch möglich, eigene Geräte-Drucker-Kombinationen zu gestalten.

Die Schnittstellenkabel sind für die jeweiligen Geräte passend konfektioniert:

Übersicht Meßgerät/Drucker

Gerät	Baud-Rate Gerät	Drucker	Zeichen/ Zeile	Kabel	Gerät	Baud-Rate Gerät	Drucker	Zeichen/ Zeile	Kabel
Cond 340i	4800 ²⁾	P 3001	40	AK 325/S	Oxi 597	4800	P 3001	40	AK 325/S
CR 3200	4800	LQ 300	80	AK CR/P	Oxi 3000	1200	P 500 LQ 300 ¹⁾	24 80	NE AK/LQ 300
CR 4200	4800	LQ 300	80	AK CR/P	OxiTop® Control	-	TD 100	24	entfällt
alle inoLab® Level 2	4800 ²⁾	P 3001	40	AK 325/S	pH 197	4800	P 3001	40	AK 325/S
inoLab® Level 3 Terminal	4800 ²⁾	P 3001	40	AKT - 9 PIN/25 PIN	pH 325	4800	P 3001	40	AK 325/S
LF 197	4800	P 3001	40	AK 325/S	pH 340	4800 ²⁾	P 3001	40	AK 325/S
LF 325	4800	P 3001	40	AK 325/S	pH 340i	4800 ²⁾	P 3001	40	AK 325/S
LF 340	4800 ²⁾	P 3001	40	AK 325/S	pH 340/ION	4800 ²⁾	P 3001	40	AK 325/S
LF 538	4800	P 3001	40	AK 325/S	pH 538	4800	P 3001	40	AK 325/S
LF 597	4800	P 3001	40	AK 325/S	pH 540 GLP	4800	P 3001	40	AK 540/S
LF 3000	1200	P 500 LQ 300 ¹⁾	24 80	NE AK/LQ 300	pH 3000	1200	P 500 LQ 300 ¹⁾	24 80	NE AK/LQ 300
MPM 2010	1200	LQ 300 ¹⁾	80	AK/LQ 300	pH/Cond 340i	4800 ²⁾	P 3001	40	AK 325/S
MPM 3000	1200	LQ 300 ¹⁾	80	AK/LQ 300	pH/ION 340i	4800 ²⁾	P 3001	40	AK 325/S
MultiLab® P4	1200 ¹⁾	LQ 300 ¹⁾	80	AK/LQ 300	pH/Oxi 340i	4800 ²⁾	P 3001	40	AK 325/S
MultiLab® P5	1200	LQ 300 ¹⁾	80	AK/LQ 300	PhotoLab® S6	4800	LQ 300	80	AK/LQ 300
MultiLab® 540	4800	P 3001	40	AK 540/S	PhotoLab® S12	4800	LQ 300	80	AK/LQ 300
MultiLine® P3 pH/LF	4800 ²⁾	P 3001	40	AK 325/S	PhotoLab® Spektral	4800	LQ 300	80	AK/LQ 300
MultiLine® P3 pH/Oxi	4800 ²⁾	P 3001	40	AK 325/S	pMX 3000	1200	P 500 LQ 300 ¹⁾	24 80	NE AK/LQ 300
MultiLine® P4	4800 ²⁾	P 3001	40	AK 325/S	Turb 550 / 550 IR	4800	LQ 300	80	AK/LQ 300
Multi 340i	4800 ²⁾	P 3001	40	AK 325/S	Turb 550 IR / 555 IR	4800	LQ 300	80	AK/LQ 300
Oxi 197	4800	P 3001	40	AK 325/S					
Oxi 325	4800	P 3001	40	AK 325/S					
Oxi 340	4800 ²⁾	P 3001	40	AK 325/S					
Oxi 340i	4800 ²⁾	P 3001	40	AK 325/S					
Oxi 538	4800	P 3001	40	AK 325/S					

NE = nicht erforderlich

¹⁾ Baud-Rate am Drucker umstellen

²⁾ Baud-Rate am Gerät einstellbar

Technische Daten Drucker

Modell	P 3001	inoLab® Drucker	LQ 300	P 500	TD 100
Druckmethode	Thermodrucker		24-Nadel-Matrixdrucker	4-Nadel-Matrixdrucker	Thermodrucker
Druckreihen	40 Zeichen/Zeile	–	80 Zeichen bei 10 cpi	24 Zeichen/Zeile	24 Zeichen/Zeile
Papierbreite	112 mm		182 mm bis 216 mm (Einzelblatt, autom. Zuführung)	57 mm	57 mm Rollendurchmesser 46 mm
Papierart	Thermodruckerpapier, normale Qualität, ca. 5 Jahre lesbar, hohe Qualität, mindestens 10 Jahre lesbar		Normalpapier 52,3 g/m ² bis 90 g/m ²	Normalpapier 52,3 g/m ²	Thermodruckerpapier RP 100 (208 910) 10 Jahre lesbar
Breite x Tiefe x Höhe	170 x 170 x 66 mm	–	366 x 275 x 141 mm	100 x 97 x 72 mm	92 x 185 x 60 mm
Gewicht	ca. 1 kg	–	ca. 4,3 kg	ca. 300 g	400 g
Elektrische Anschlußwerte	230 V AC, 50 Hz und Akkubetrieb	–	220 V AC bis 240 V AC, 50 Hz bis 60 Hz	Versorgung über Meßgerät	Netz- und Batteriebetrieb mit Stromsparmmodus
Umgebungsbedingungen - Temperatur Betrieb - Temperatur Lagerung	0 °C bis 40 °C -20 °C bis 55 °C		+5 °C bis 35 °C -20 °C bis 55 °C	0 °C bis +40 °C	0 °C bis 50 °C -40 °C bis 60 °C
Sicherheitsprüfungen			EN 60 950		
Schnittstelle/n	RS 232 (seriell) Centronics (parallel)	–	RS 232 (seriell) Centronics (parallel)	Spezifisch für Meßgerät	Infrarot HP-Format

Bestell-Info Drucker und Schnittstellenkabel

Drucker P 3001		Bestell-Nr.
P 3001	Thermo-Matrixdrucker, Netz- und Akkubetrieb, Papierbreite 112 mm voreingestellte Baud-Rate: 4800, voreingestellte Zeichen/Zeile: 40	250 045
RP 3000	Druckerpapier für P 3000, Breite 112 mm, Mindestabnahme 6 Rollen (Ersatzteil, Drucker nicht mehr verfügbar)	250 112
RP 3001	Druckerpapier für P 3001 und inoLab® Drucker, Thermopapier ca. 5 Jahre lesbar, Breite 112 mm, Länge 25 Meter, Mindestabnahme 6 Rollen	250 113
RP 3001 HQ	Druckerpapier für P 3001 und inoLab® Drucker, Thermopapier mindestens 10 Jahre lesbar, Breite 112 mm, Länge 25 Meter, Mindestabnahme 6 Rollen	250 114
AK 325/S	Schnittstellenkabel zum Anschluß eines Gerätes an P 3001	902 837
AK 540/S	Schnittstellenkabel zum Anschluß eines Gerätes an P 3001	902 843
AK 323/S	Schnittstellenkabel zum Anschluß eines Gerätes des Typs 340 an einen x/t-Schreiber	902 835
AK 3000	Schnittstellenkabel zum Anschluß eines Gerätes, für das der LQ 300 empfohlen wird, an P 3001	250 745
AK CR/P	Schnittstellenkabel zum Anschluß der Thermoreaktoren CR 3200 und CR 4200 an LQ 300 oder P 3001	250 101
Drucker LQ 300		
LQ 300	Matrixdrucker, Netzbetrieb, 230 V Euro, Normalpapier (DIN A4 oder endlos)	250 046
AK/LQ 300	Schnittstellenkabel zum Anschluß eines Gerätes an LQ 300	250 746
AK CR/P	Schnittstellenkabel zum Anschluß der Thermoreaktoren CR 3200 und CR 4200 an LQ 300 oder P 3001	250 101
Drucker P 500		
P 500	Matrixdrucker mit spezieller Schnittstelle zum Aufsetzen auf Geräte des Typs 3000, Normalpapier, wechselbare Farbbandkassette	100 078
FBK 500	Farbbandkassetten (2 Stück)	102 470
RP 500	Normalpapier für P 500, Mindestabnahme 10 Rollen,	102 460
Drucker TD 100		
TD 100	Thermodrucker (Batteriebetrieb) mit IR-Schnittstelle für Controller OC 100 und OC 110	208 900
RP 100	Druckerpapier für TD 100, Mindestabnahme 5 Rollen	208 910